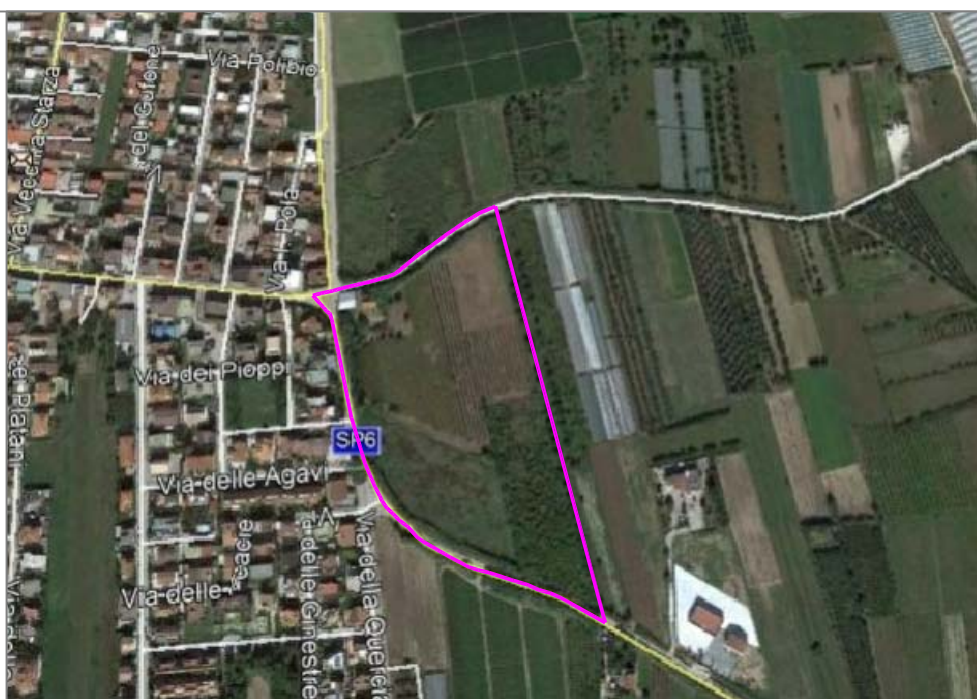


**Progetto Esecutivo per la realizzazione
delle infrastrutture primarie
Agglomerato "Mondragone" con viabilità Ordinaria
Art. 41 - Decreto legislativo n° 36 del 31 Marzo 2023**

PROGETTO STRALCIO ESECUTIVO



PROGETTISTA
Ing. Nicola VITELLI

R.U.P.
Ing. Carlo TRAMONTANA

CONSORZIO PER L'AREA DI SVILUPPO INDUSTRIALE DI CASERTA

Viale Mattei n° 36 - 81100 CASERTA - Tel. 0823-329388/Fax. 0823-327044 - PEC: asi.caserta@pec.it

<div> <div>A architettura</div> <div>E edilizia</div> <div>ST strutture</div> <div>I impianti</div> <div>U urbanizzazioni</div> <div>SA sicurezza</div> <div>D documenti</div> </div>		
<div>OGGETTO:</div> <div>CRONOPROGRAMMA LAVORI</div>		<div> <div>1</div> <div>2</div> <div>3</div> <div>4</div> </div>
		<div> <div>REDAITTO</div> <div>VERIFICATO</div> </div>



Il presente elaborato è di proprietà esclusivo del Consorzio ASI di Caserta e la sua riproduzione è vietata senza il consenso dell'Ente

DESCRIZIONE DELLE LAVORAZIONI - FASI - PROGRAMMA DEI LAVORI (Diagramma di Gantt)

FASI DI LAVORAZIONE

